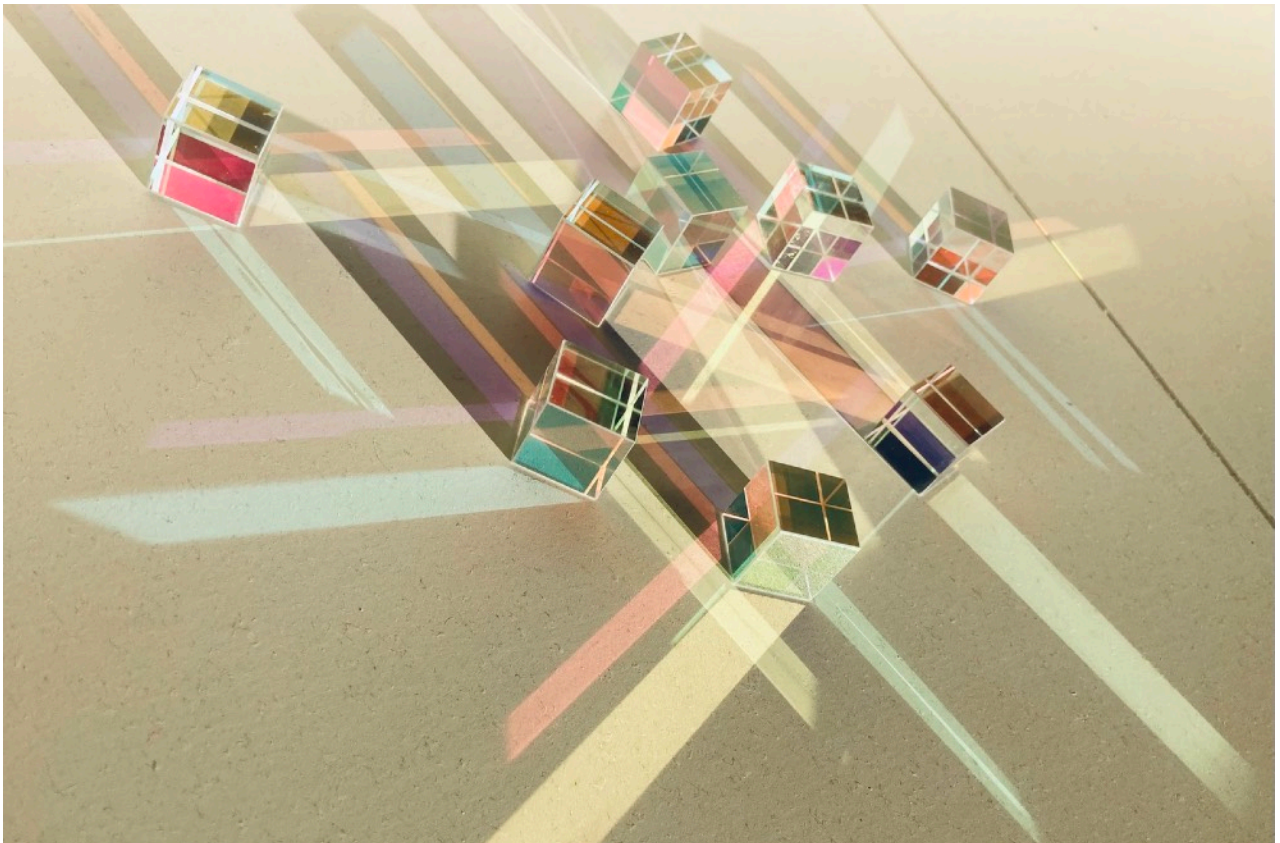

2025: A LIGHT ODYSSEY

MAARTEN SCHAUBROECK / BE
EXPO 23/03 - 08/06/2025



Kracht van nieuwsgierigheid en observatie

In Muze'um L, waar het licht zelf als een kunstwerk is, nodigt metaalkunstenaar **Maarten Schaubroeck** je uit om de verwondering van licht te (her)ontdekken.

Zijn '2025: A light odyssey' is meer dan slechts een kunstinstallatie; het is **een poëtische verkenning van nieuwsgierigheid, wetenschap en de pure magie van kleuren**. Schaubroeck neemt je mee op een visuele reis waarin wetenschap en kunst samen komen.

Geïnspireerd door de unieke lichtinval van Muze'um L, stelt Maarten zich de fundamentele vragen: **Wat is licht? Kunnen we licht echt waarnemen? Hoe ervaren we deze ongrijpbare kracht?**

Zijn zoektocht naar antwoorden resulteert in **een fascinerende installatie** die met de essentie van licht speelt, geïnspireerd door de baanbrekende ontdekkingen van Isaac Newton.

2025: A LIGHT ODYSSEY

Een regenboog in metaal

De installatie, met zijn **gelaagde kleuren**, vangt het licht en breekt het op zo'n manier dat er een waaier van tinten ontstaat, die zich continu aanpast aan de bewegingen van de bezoeker en de wisselingen in het omgevingslicht. Elke stap is een nieuwe ontdekking, een nieuwe ervaring van kleur die in de ruimte lijkt te dansen.

Een knipoog naar Newton: Wetenschap ontmoet kunst

De installatie is niet alleen een eerbetoon aan Newton zijn iconische experimenten, waarin hij bewees dat **wit licht een mengeling is van alle kleuren** van de regenboog.

Het is ook en vooral een uitnodiging om met **de onbevangen nieuwsgierigheid van een kind** naar de wereld te kijken. Het werk herinnert ons eraan dat zowel de kleinste dingen als de grootste wetenschappelijke ontdekkingen vaak beginnen door eenvoudigweg te kijken en vragen te stellen met een onbevangen nieuwsgierigheid en een open geest.

Daar ontstaat ook creatie.

Maarten nodigt ons uit **om licht opnieuw te bekijken**, als iets dat niet alleen te begrijpen is, maar het ook te ervaren.



2025: A LIGHT ODYSSEY

Twee werelden van licht: Een explosie en een doorgang

De kunstinstallatie bestaat uit verschillende delen, die samen een **dynamische en gelaagde ervaring** bieden.

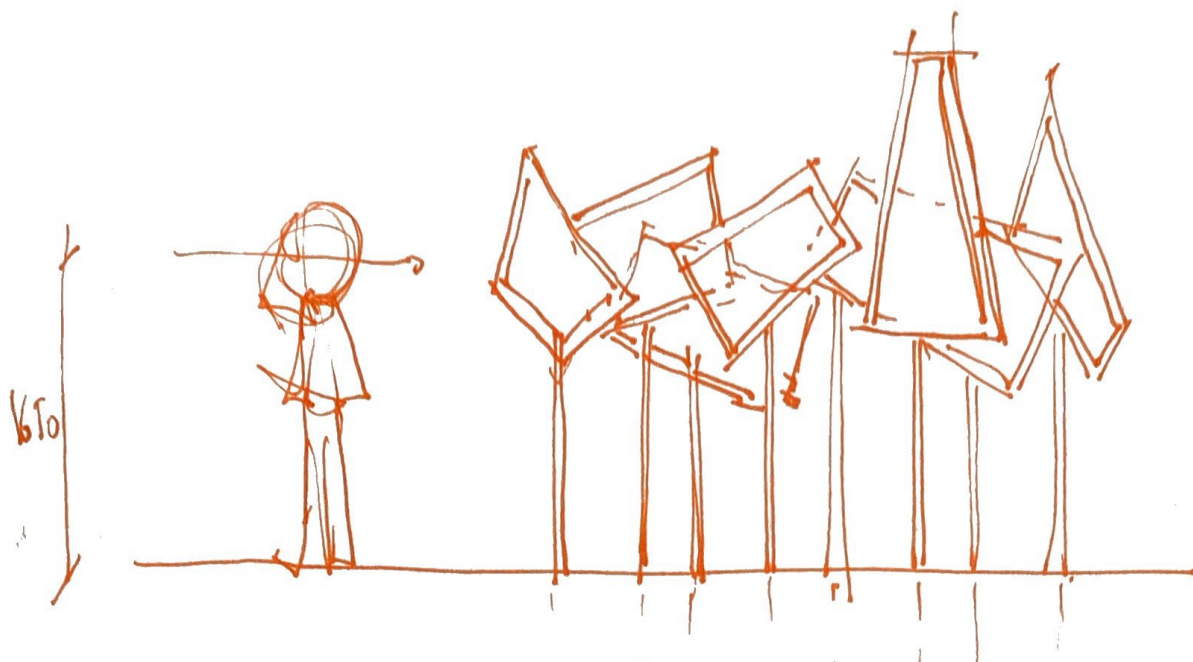
De ene installatie is een **explosie van licht**, een krachtige "knal" van lichtbubbels die uit elkaar spatten en nieuwe vormen creëren. Daarnaast is er een gaanderij van metalen structuren waarin het licht zich breekt en reflecteert.

Terwijl je door de gaanderij wandelt, bevind je je in **een zee van kleuren** die steeds opnieuw veranderen, afhankelijk van waar je staat en hoe het licht de metaalstructuren raakt. Elke hoek biedt een nieuwe ervaring, een nieuwe invalshoek van het licht.

Een eigenzinnige twist

Maarten Schaubroeck staat bekend om zijn **grootschalige metalen installaties**, waarin hij het onverwachte vaak combineert met de indrukwekkende kracht van staal.

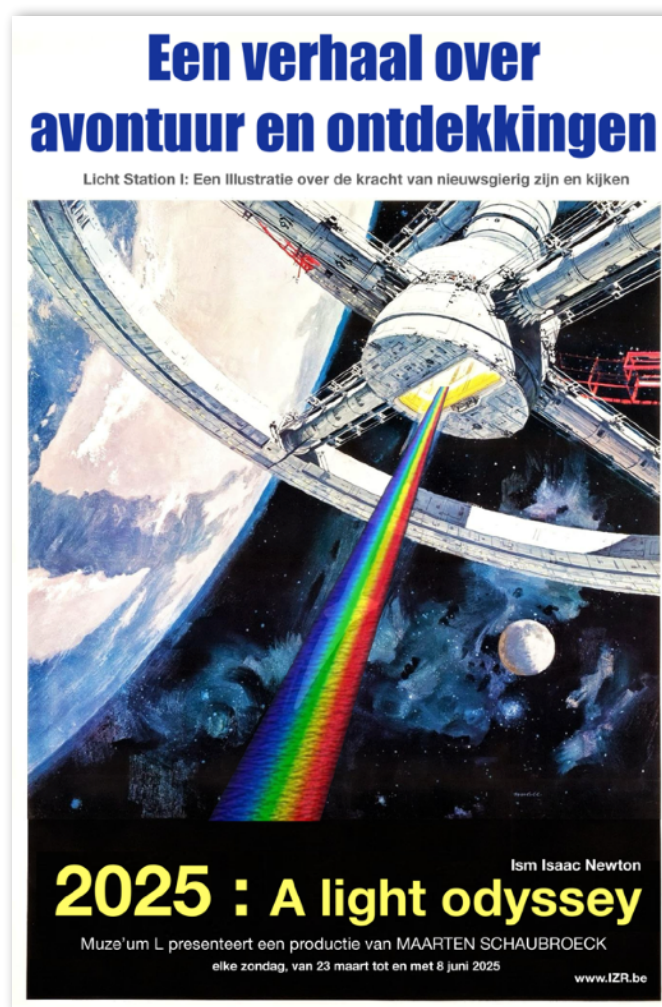
In deze expositie voegt hij opnieuw **een speelse draai** toe aan zijn werk door de fragiele schoonheid van de kleurvakken te vertalen in hoekige metalen structuren.



2025: A LIGHT ODYSSEY

Affiche-inspiratie: Film, Licht en Ruimte

De affiche van de expositie is geïnspireerd door **Maartens liefde voor films** en de bijhorende iconische filmaffiches. Het ontwerp combineert zijn fascinatie voor licht in cinema met zijn interesse in **de wetenschap van licht en ruimte**. De kleuren en vormen verwijzen naar de thematiek van **2001: A Space Odyssey**, waarbij nieuwsgierigheid en ontdekking centraal staan.



Laat je verwonderen in Muze'um L

'2025: A light Odyssey' is een uitnodiging om stil te staan bij **de wonderen van het licht en de kracht van nieuwsgierigheid**. Maarten Schaubroeck laat ons even stil staan en terug écht kijken en vragen stellen om zo tot verwondering te komen.

2025: A LIGHT ODYSSEY

TENTOONSTELLING

MAARTEN SCHAUBROECK / BE

23 maart - 8 juni 2025
iedere zondag van 14u tot 17u

MUZE'UM L - Bergstraat 23 - Roeselare

www.muzeuml.be

VERNISSAGE

zondag 23 maart
14u-17u

in aanwezigheid van de kunstenaar

MAARTEN SCHAUBROECK / BE

Maarten Schaubroeck is een gepassioneerde kunstenaar en ontwerper uit Roeselare, die al meer dan 20 jaar het materiaal staal transformeert in indrukwekkende sculpturen die de grenzen tussen kunst en design vervagen.

Zijn werk kenmerkt zich door grootschalige metalen installaties zoals de iconische bobcats en robuuste gorilla's, die niet alleen zijn handelsmerk, maar ook zijn visie op de interactie tussen mens, natuur en de omgeving weerspiegelen. Schaubroeck haalt zijn inspiratie uit het dagelijks leven, waarbij de dynamiek van de natuur, zoals de speelsheid van zijn katten of de kracht van de menselijke relaties, vaak de basis vormen voor zijn ontwerpen.

Naast zijn monumentale kunstwerken, heeft Maarten zich ook bewezen als productontwikkelaar, met een bijzondere focus op meubilair en decoratieve lampen. Zijn ontwerpen, zoals de modulair op te stellen TèTaTèt-tafel, combineren tijdloze esthetiek met functionaliteit.



MAARTEN SCHAUBROECK / BE

Schaubroeck is bovendien bekend voor zijn werk in openbare ruimtes, waar zijn sculpturen bijdragen aan de beleving van de omgeving en het welzijn van de gemeenschap. Zijn creaties zijn te vinden in zowel binnen- als buitenland, van Antwerpen, Kortrijk, Brugge, tot Mainz, Tokyo en natuurlijk Roeselare.

Zijn werk heeft al verschillende prijzen gewonnen en wordt gewaardeerd om zijn krachtige symboliek en de manier waarop staal als materiaal de essentie van de natuur en de menselijke ervaring vangt. Maarten blijft als kunstenaar voortdurend in beweging, met ambities om zijn sculpturen te laten groeien, zoals zijn 'Humans in motion'-installatie die de dynamiek van menselijke relaties uitbeeldt.

Maarten Schaubroeck is niet alleen kunstenaar, maar ook vakman, en zijn atelier, IZR, heeft intussen een reputatie opgebouwd die even sterk is als het staal waarmee hij werkt.

<https://maartenschaubroeck.be>
<https://exclusief.be/?s=schaubroeck>



MUZE'UM L

LICHT EN LANDSCHAP



HET OP EEN HEUVELTOP GELEGEN WIT MUZE'UM L ZWEEFT ALS HET WARE TUSSEN HET BLAUW EN HET GROEN

Het witte, verzonken gebouw ligt ingebed in het glooiende landschap ten zuiden van de stad Roeselare.

Het concept is niet alledaags: het is een ode aan de natuur met de lichtmeridiaan en de zon als hoofdrolspelers. MUZE'UM L is gelegen op op exact 03°07'45" ten oosten van Greenwich, een ingebeelde noord-zuid kunstlijn.

Het gebouw functioneert als een monumentale licht-generator, die deze lokale lengtegraad tot een licht-meridiaan transformeert, waarbij de centrale kunstenaar de zon is.

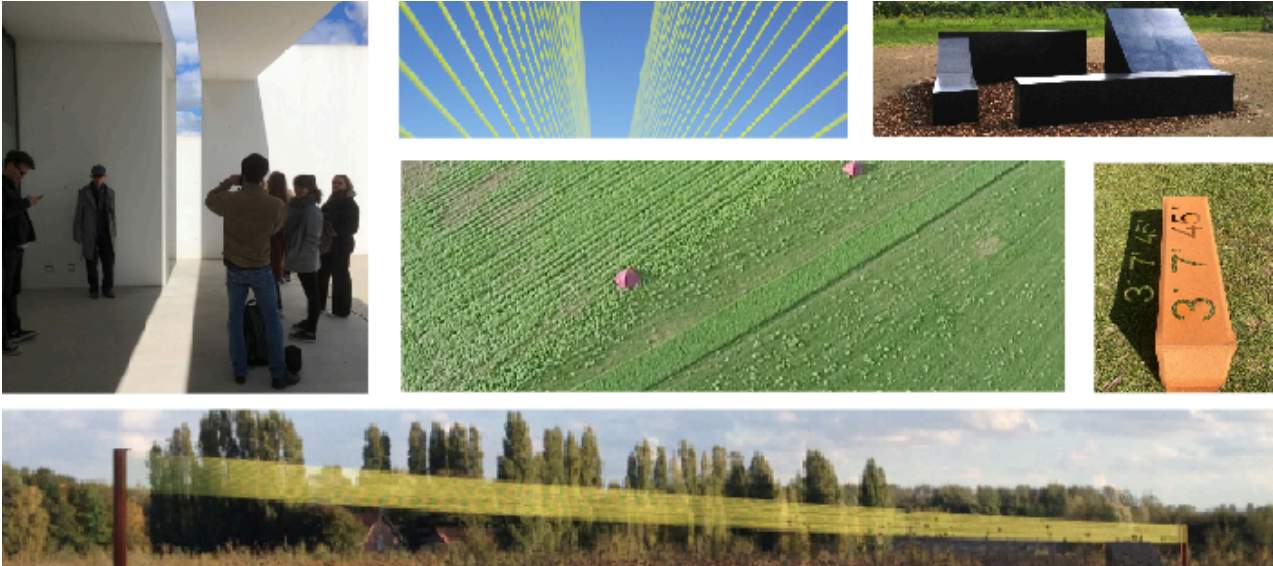
- Het MUZE'UM L bevindt zich op de meridiaan O 3°7'45" (N 50°55'12") aan de rand van het provinciale Bergmolenbos.
- Wil een MUZE zijn voor de artiesten in alle disciplines.
- De hoogte van het MUZE'UM L is 1,80m (mensenmaat) en in de natuur geïntegreerd.
- De toegang is traploos: ontdek de ingekaderde wolken en het lichtspel zonder vrees.
- De architectuur creëert geometrische zonnetekeningen en schaduwen naargelang het uur van de dag.
- Is een privaat project, vrij van subsidies.
- Is vrij toegankelijk. Indoor expo's zijn open op zondag.

MUZE'UM L



MUZE'UM L

DE LICHTMERIDIAAN



MUZE'UM L : INFOPUNT VAN DE LICHTMERIDIAAN

- Aan de zuidkant tekent een groene laan de LICHTMERIDIAAN uit. Daarop zetten artiesten hun sculpturen als visualisaties van deze meridiaan.
- MUZE'UM L is het Infopunt van de LICHTMERIDIAAN (3°7'45" O)
- MUZE'UM L is gesitueerd op deze meridiaan.
- Als voornaamste zonnetekening wordt de lichtmeridiaan enkele seconden zichtbaar gemaakt tijdens de echte plaatselijke middag, waarbij de zonnestralen volledig verticaal door een juiste snede in de architectuur naar beneden vallen. Dit is de LICHTMERIDIAAN van MUZE'UM L.
- De LICHTMERIDIAAN loopt van Noordpool tot Zuidpool. Aan de andere kant van de wereldbol is er enkel water.
- De LICHTMERIDIAAN is één rechte lichtlijn dwars door Europa en Afrika. Die meridiaan komt Europa binnen door een Lichttoren (vuurtoren) in Blankenberge (BE) en verlaat het vasteland door een Lichttoren in Palamos (ES)
- Alle plaatsen (steden en gemeenten) die op die meridiaan liggen, hebben hetzelfde uur, minuut en seconde en zijn dus op hetzelfde tijdstip met elkaar verbonden.
- Op 21 juli 2016 werd in Blankenberge de 'LIGHTMERIDIAN 3°7'45" O' (de meridiaan van het licht) ingehuldigd door de toenmalige minister van cultuur Jan Jambon.
- Er wordt gesuggereerd om aan deze meridiaan een internationaal lichtkunst project te koppelen door er lichtwerken op te plaatsen, of er culturele events te organiseren: Die wordt genoemd: DE LICHTMERIDIAAN: LICHT OP ÉÉN LIJN dwars door Europa en Afrika.
- Meer info: www.lightmeridian.org

MUZE'UM L

PRAKTISCH



ADRES

MUZE'UM L : MUZE'UM LICHT & LANDSCHAP

Bergstraat 23
8800 roeselare
België

COÖRDINATEN:

O 03° 07'45 " / N 50° 55'12" // DECIMALEN: O 3,1292° / N 50,9201°

OPEN

1. Indoor (expo): in-situ kunst : iedere zondag van 14:00 - 17:00

er is op zondag steeds iemand aanwezig die je een woordje uitleg kan geven rond het muze'um en de lopende tentoonstelling - vrije toegang

2. Outdoor (site en patio): iedere dag van 11:00 tot 17:00 : om u de gelegenheid te geven om de "echte middag" ter plaatse rond 12-14 uur te ervaren. (zie de exacte tijd op onze website)

De eigenaars verlenen vrije toegang, overtuigd dat de bezoekers de eigendom met respect voor de kunstwerken, de architectuur en het landschap bezoeken. Fotografie enkel met toelating.

3. Begeleide bezoeken: rondleiding met gids, waarbij het gehele verhaal rond MUZE'UM L wordt uitgelegd. Groepen tot 35 personen - Op aanvraag - Ongeveer 1,5u - Bijdrage: 60 euro.

CONTACT

www.muzeumL.be

mail@muzeumL.be

+32 (0)51 86 53 44

